



made in Germany
megawood®

Montagehinweis

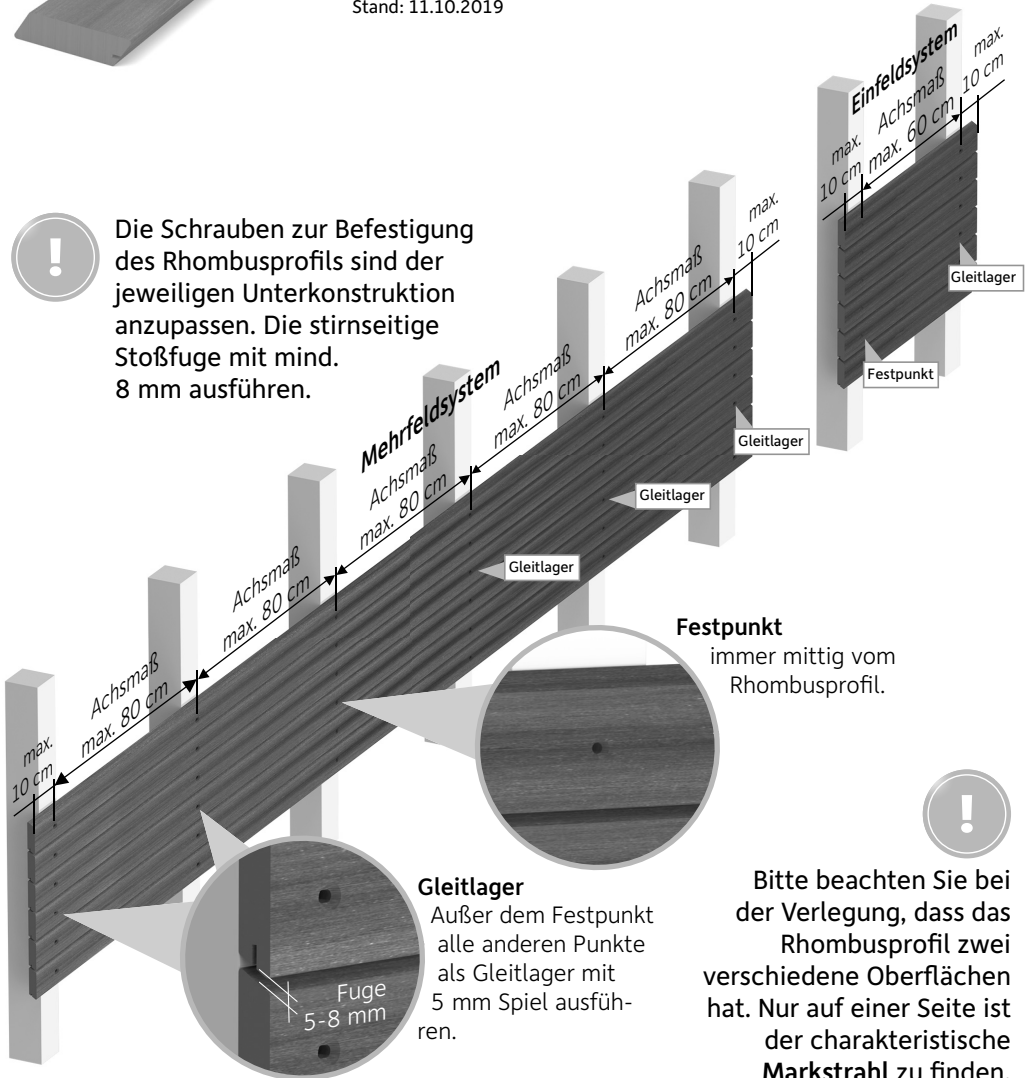
Rhombusprofil



Stand: 11.10.2019



Die Schrauben zur Befestigung des Rhombusprofils sind der jeweiligen Unterkonstruktion anzupassen. Die stirnseitige Stoßfuge mit mind. 8 mm ausführen.



Festpunkt

immer mittig vom Rhombusprofil.

Gleitlager

Außer dem Festpunkt alle anderen Punkte als Gleitlager mit 5 mm Spiel ausführen.

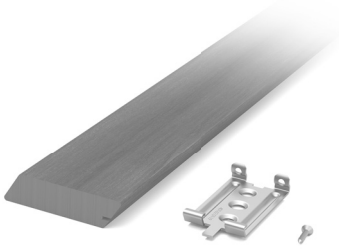
Bitte beachten Sie bei der Verlegung, dass das Rhombusprofil zwei verschiedene Oberflächen hat. Nur auf einer Seite ist der charakteristische Markstrahl zu finden.



made in Germany
megawood®

Montagehinweis

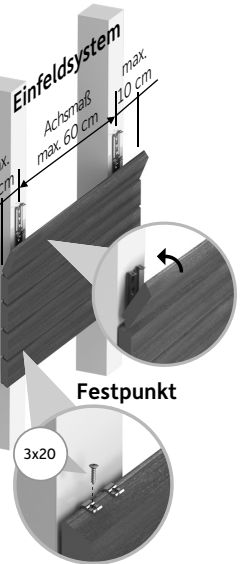
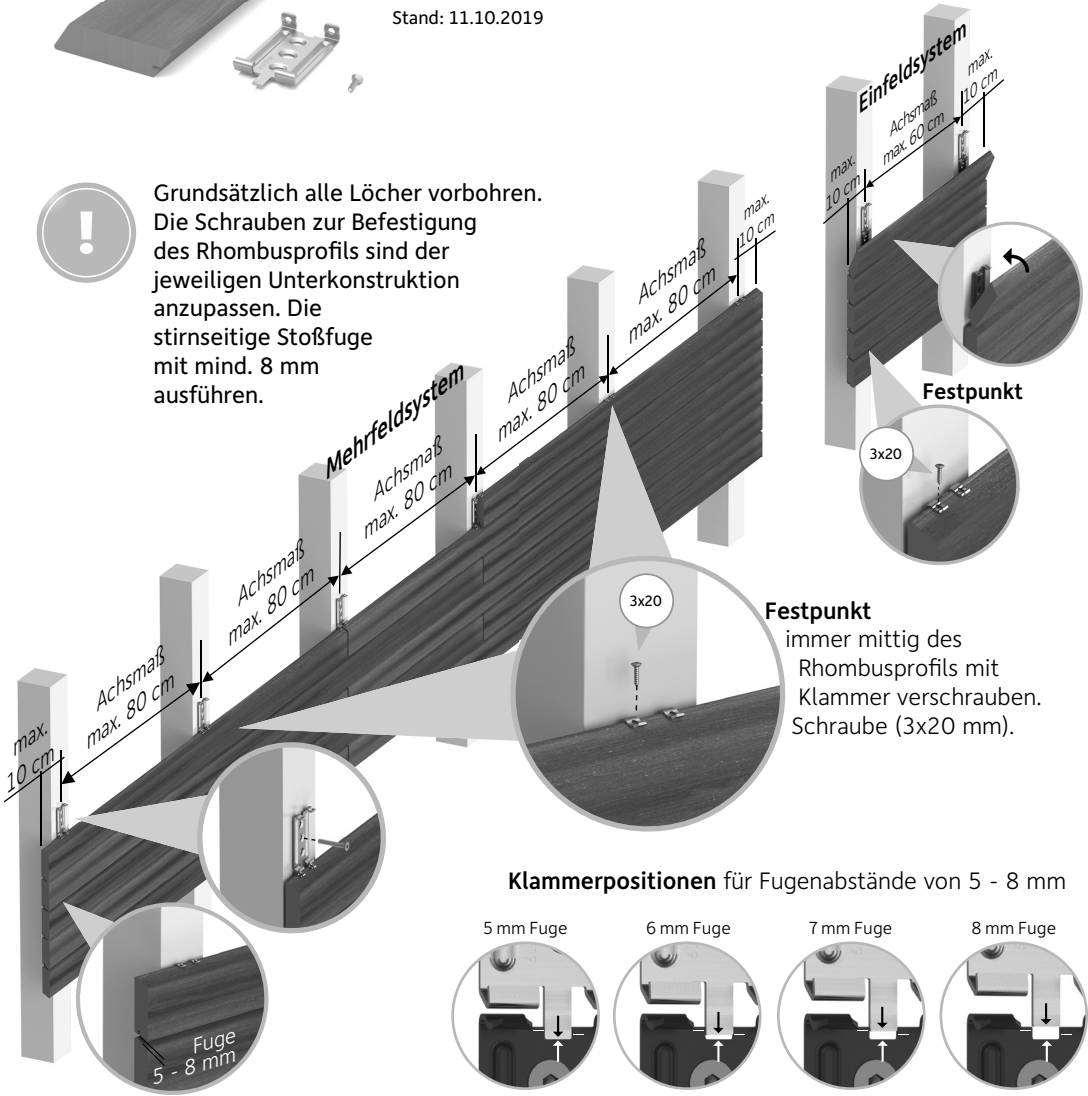
Rhombusprofil



Stand: 11.10.2019



Grundsätzlich alle Löcher vorbohren.
Die Schrauben zur Befestigung
des Rhombusprofils sind der
jeweiligen Unterkonstruktion
anzupassen. Die
stirnseitige Stoßfuge
mit mind. 8 mm
ausführen.



Festpunkt
immer mittig des
Rhombusprofils mit
Klammer verschrauben.
Schraube (3x20 mm).

Klammerpositionen für Fugenabstände von 5 - 8 mm

